

Legende

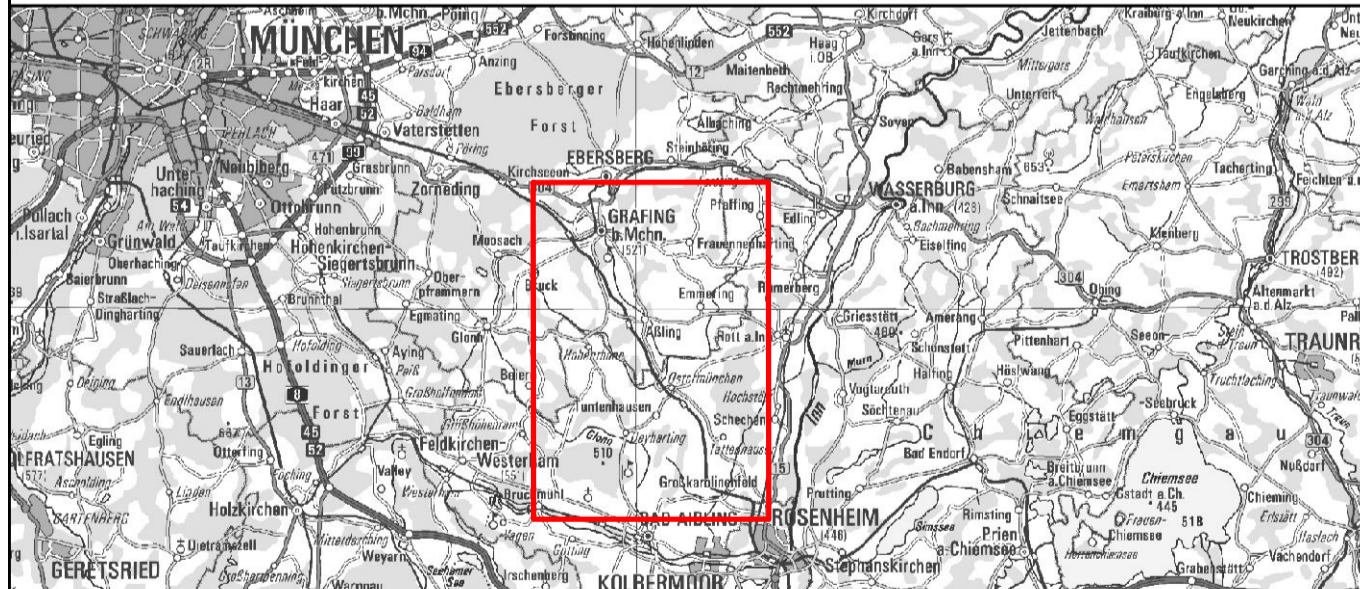
- Trassenvariante Orange**
- Neubaustrecke (Lage an der Oberfläche)
 - Neubaustrecke (Lage im Tunnel)
 - Tunnelportal
 - Brücke
 - Verknüpfungsstelle
- Sonstiges**
- Gemeindegrenze
 - Bestandsstrecken-DB

Quellen Kartenhintergrund:
 Bayerische Vermessungsverwaltung - www.geodaten.bayern.de



Kofinanziert von der Europäischen Union Anlage Nr. 02-04-01

SCAN-MED-CORRIDOR
BRENNER-NORDZULAUF
ABSCHNITT
GRAFING BAHNHOF - GROSSKAROLINENFELD
 TRASSENAUSWAHLVERFAHREN
 PHASE 4: TRASSENTWICKLUNG



Inhalt Trasse Variante Orange, Übersichtskarte	Höhen- und Koordinatensystem DHHN 12 / DHDN Zone 4
	Maßstab 1:25.000
	Projektkilometer -
Auftragnehmer: PGBN Planungsgemeinschaft Brenner Nordzulauf	Auftraggeber: DB NETZE
Planersteller: ILF CONSULTING ENGINEERS	DB Netz AG Infrastrukturprojekte Süd ABS/NBS 36 Brenner-Nordzulauf Prinzregentenstraße 5 D-83022 Rosenheim