

Legende

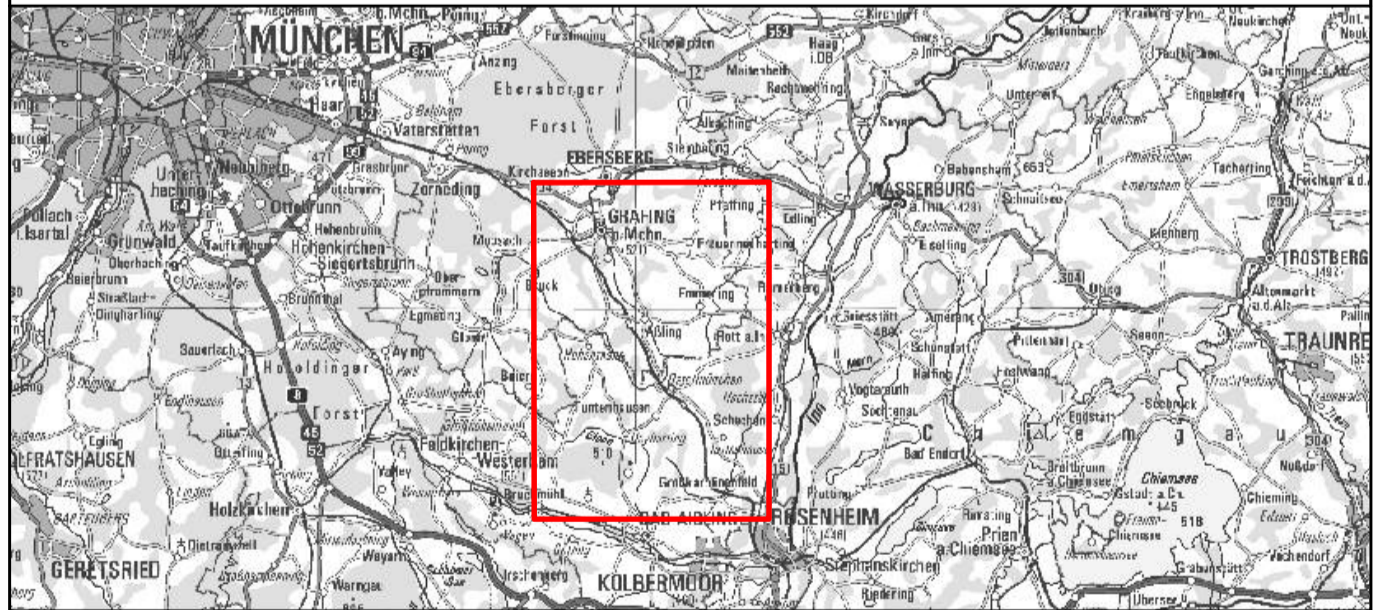
- Grobtrassen**
- Grobtrasse Rot
- Planung**
- Achse Grobtrasse
- Tunnel
- Brücke
- Sonstiges**
- Gemeindegrenze
- Bestandsstrecken-DB

Quellen Kartenhintergrund:
 Bayerische Vermessungsverwaltung - www.geodaten.bayern.de



Kofinanziert von der Europäischen Union Anlage Nr. 02-07-14

SCAN-MED-CORRIDOR
BRENNER-NORDZULAUF
ABSCHNITT
GRAFING BAHNHOF - GROSSKAROLINENFELD
 TRASSENAUSWAHLVERFAHREN
 PHASE 2: TRASSENKORRIDORE UND GROBTRASSEN



| | |
|---|---|
| <p>Inhalt</p> <p style="text-align: center;">Übersichtskarte Rot, Lageplan (Hintergrund: topographische Karte)</p> | <p>Höhen- und Koordinatensystem: DHHN 12 / DHDN Zone 4</p> <p>Maßstab: 1:25.000</p> <p>Projektkilometer: -</p> |
| <p>Auftragnehmer:</p> <p>PGBN Planungsgemeinschaft Brenner Nordzulauf</p> <p><small>PGBN c/o ILF Consulting Engineers Austria GmbH Feldkreuzstraße 3 A-6063 Rum / Innsbruck</small></p> | <p>Auftraggeber:</p> <p style="text-align: center;">DB NETZE</p> <p><small>DB Netz AG Infrastrukturprojekte Süd ABS/NBS 36 Brenner-Nordzulauf Prinzregentenstraße 5 D-83022 Rosenheim</small></p> |
| <p>Planersteller:</p> <p>ILF CONSULTING ENGINEERS</p> <p><small>ILF Consulting Engineers Austria GmbH Feldkreuzstraße 3 A-6063 Rum / Innsbruck</small></p> | <p>Datum: 26.11.2021</p> |

PRGG_3_ET_LP_131_01_01