

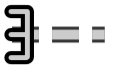





Legende

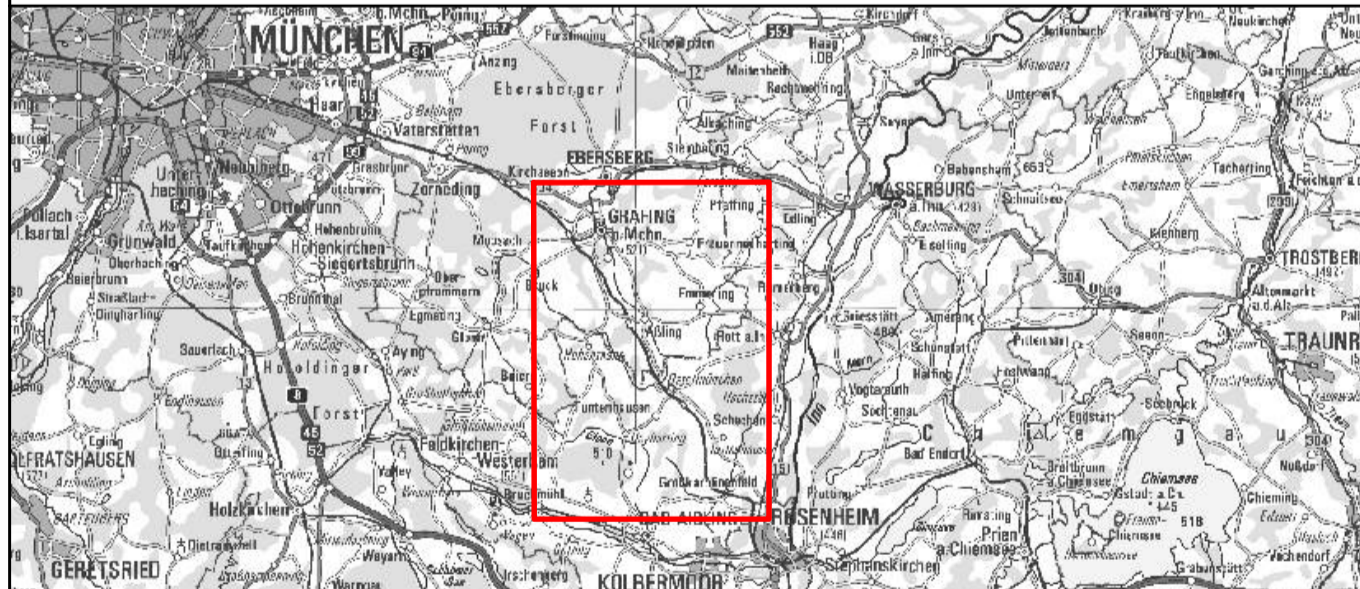
- Grobtrassen**
-  Grobtrasse Pink
- Planung**
-  Achse Grobtrasse
-  Tunnel
-  Brücke
- Sonstiges**
-  Gemeindegrenze
-  Bestandsstrecken-DB

Quellen Kartenhintergrund:
 Bayerische Vermessungsverwaltung - www.geodaten.bayern.de



Kofinanziert von der Europäischen Union Anlage Nr. 02-07-15

SCAN-MED-CORRIDOR
BRENNER-NORDZULAUF
ABSCHNITT
GRAFING BAHNHOF - GROSSKAROLINENFELD
 TRASSENAUSWAHLVERFAHREN
 PHASE 2: TRASSENKORRIDORE UND GROBTRASSEN



Inhalt	Höhen- und Koordinatensystem	DHHN 12 / DHDN Zone 4
Übersichtskarte Pink, Lageplan (Hintergrund: topographische Karte)	Maßstab	1:25.000
	Projektkilometer	-
Auftragnehmer: PGBN Planungsgemeinschaft Brenner Nordzulauf	PGBN c/o ILF Consulting Engineers Austria GmbH Feldkreuzstraße 3 A-6063 Rum / Innsbruck	Auftraggeber: DB NETZE
Planersteller: ILF CONSULTING ENGINEERS	ILF Consulting Engineers Austria GmbH Feldkreuzstraße 3 A-6063 Rum / Innsbruck	DB Netz AG Infrastrukturprojekte Süd ABS/NBS 36 Brenner-Nordzulauf Prinzregentenstraße 5 D-83022 Rosenheim

Datum: 26.11.2021

PRGG_3_ET_LP_141_01_01