

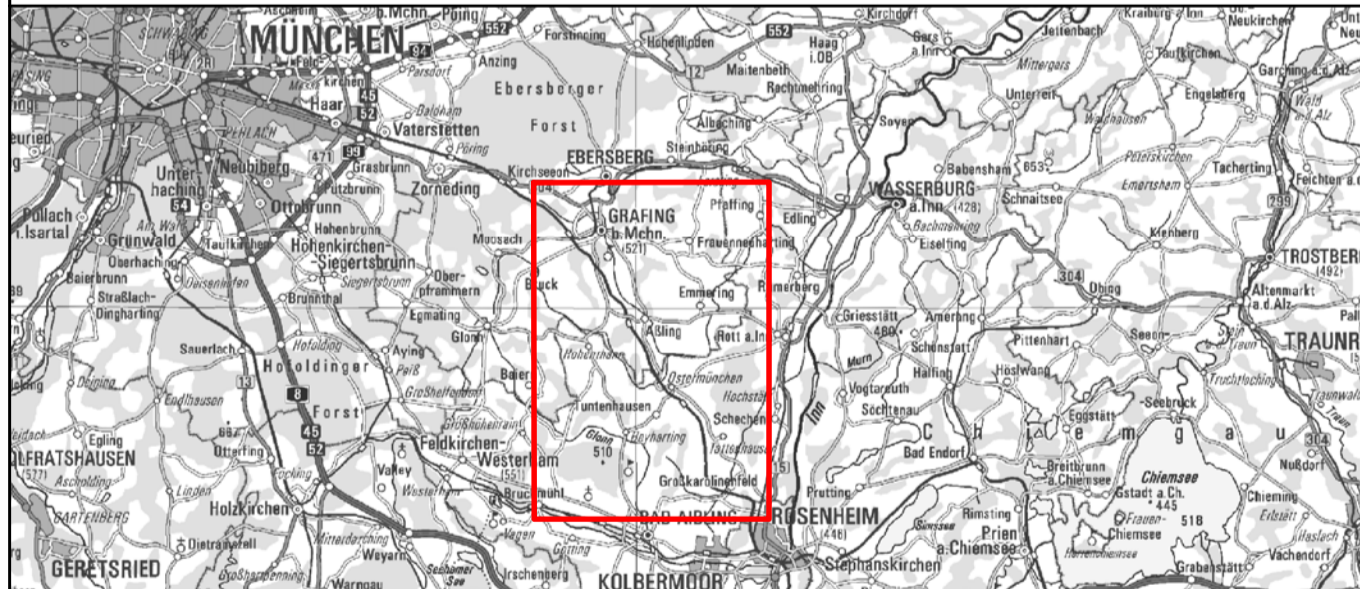
**Legende**

- Grobtrassen**
- Bürgervorschläge
  - Grobtrasse Pink
  - Grobtrasse Limone
  - Grobtrasse Rot
  - Grobtrasse Orange
  - Grobtrasse Türkis
- Planung**
- Achse Grobtrasse
  - Tunnel
  - Brücke
  - Umlegung Bestandsstrecke
  - Rückbau Bestandsstrecke
- Sonstiges**
- Gemeindegrenze
  - Bestandsstrecken-DB
- Raumwiderstände**
- Raumwiderstandsklasse VI
  - Raumwiderstandsklasse V
  - Raumwiderstandsklasse IV
  - Raumwiderstandsklasse III
  - Raumwiderstandsklasse II
  - Raumwiderstandsklasse I

Quellen Kartenhintergrund:  
Bayerische Vermessungsverwaltung - [www.geodaten.bayern.de](http://www.geodaten.bayern.de)



**SCAN-MED-CORRIDOR**  
**BRENNER-NORDZULAUF**  
**ABSCHNITT**  
**GRAFING BAHNHOF - GROSSKAROLINENFELD**  
**TRASSEN AUSWAHLVERFAHREN**  
**PHASE 2: TRASSEN KORRIDORE UND GROBTRASSEN**



<p>Inhalt</p> <p style="text-align: center;"><b>Übersichtskarte Grobtrassen inkl. Bürgervorschläge (Hintergrund: Raumwiderstandskarte)</b></p>	<p>Höhen- und Koordinatensystem</p> <p>DHNM 12 / DHDN Zone 4</p>
	<p>Maßstab</p> <p>1:25.000</p>
<p>Projektkilometer</p> <p>-</p>	
<p>Auftragnehmer:</p> <p><b>PGBN</b> Planungsgemeinschaft Brenner Nordzulauf</p> <p>PGBN c/o ILF Consulting Engineers Austria GmbH Feldkreuzstraße 3 A-6063 Rum / Innsbruck</p>	<p>Auftraggeber:</p> <p><b>DB NETZE</b></p> <p>DB Netz AG Infrastrukturprojekte Süd ABS/NBS 36 Brenner-Nordzulauf Prinzregentenstraße 5 D-83022 Rosenheim</p>
<p>Planersteller:</p> <p><b>ILF</b> CONSULTING ENGINEERS</p> <p>ILF Consulting Engineers Austria GmbH Feldkreuzstraße 3 A-6063 Rum / Innsbruck</p>	
<p>Datum: 12.04.2022</p>	