

GEMEINDE  
NEUBEUERN

GEMEINDE  
SAMERBERG

GEMEINDE  
ROHRDORF

GEMEINDE  
RIEDERING



- Legende:  
Bestand
- Bestandsstreckengleis
  - Gewässer (Bezeichnung)
  - Gemeindegrenzen
  - Stromfreileitung
  - Transalpine Ölleitung (TAL)
  - Gasleitung

- Planung
- Neubaustrecke
  - Brücke mit Widerlager
  - Gewässerumlegung
  - Rückbau Bestandsstreckengleis
  - OBW .... Tunnel offene Bauweise
  - BBW .... Tunnel bergmännische Bauweise
  - Wanne / Trogbauwerk
  - Einhausung BAB/ NBS/ verlegte BS

Trassierungsangaben beziehen sich auf die Streckenachse (Kilometrierungsachse).  
Angaben zu bestehenden Leitungen ohne Gewähr.

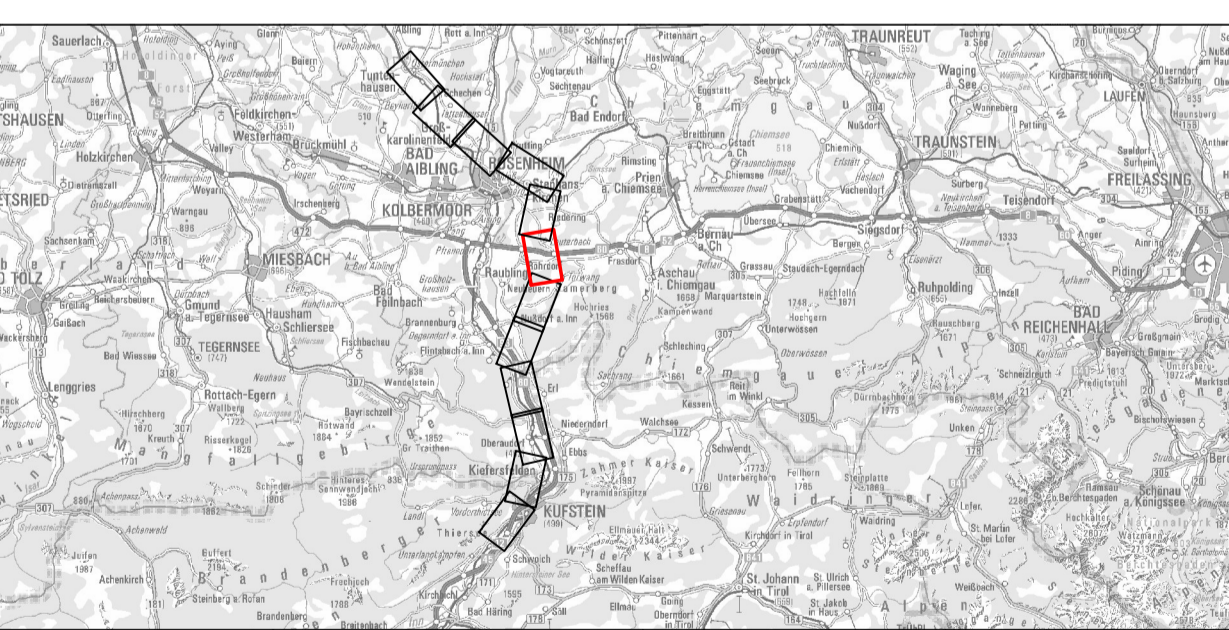
Quellen Kartenhintergrund:  
Bayerische Vermessungsverwaltung, Nr. 771  
© BEV 2017, N 36811/2017



Anlage Nr. 02-06-09

**SCAN-MED-CORRIDOR**  
**BRENNER-NORDZULAUF**  
**ABSCHNITT**  
**SCHAFTENAU - OSTERMÜNCHEN**

TRASSENENTWICKLUNG UND TRASSEN AUSWAHL  
PHASE 4: TRASSENENTWICKLUNG



Inhalt	Höhen- und Koordinatensystem	DHHN 12 / DHDN
Trasse Variante Violett 2 Lageplan km 26,2 - km 31,0	Maßstab	1:5.000
	Projektkilometer	-

Auftragnehmer / Planersteller:

**IPBN** IPBN  
Ingenieurgesellschaft  
Planung Brenner Nordzulauf

**IPBN** IPBN  
co IUF Consulting Engineers  
Audite GmbH  
Josef-Wild-Str. 16  
D-81629 München

Auftraggeber:

**ÖBB** INFRA

**DB** NETZE

ÖBB-Infrastruktur AG  
GB Projekte Neu-Ausbau  
PL Troil/Vorarlberg 1  
Industriestraße 1  
A-6134 Vomp

DB Netz AG  
Infrastrukturprojekte Süd  
ABS/NBS 36 Brenner-Nordzulauf  
Prinzingenstraße 5  
D-83022 Rosenheim

Datum: 31.03.2021

I:\group\if.com\ifa\atb\_projects\58716\_cae62\_trassenentwicklung\10\wg\lp\587\_lp\_violett\_2\_5000.dwg