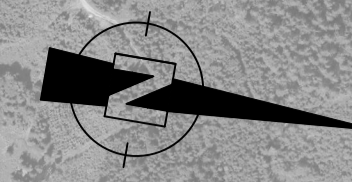


GEMEINDE
NEUBEUERN



GEMEINDE
ROHRDORF

München →

GEMEINDE
SAMERBERG

GEMEINDE
RIEDERING

- Legende:**
- Bestandsstreckengleis
 - Gewässer (Bezeichnung)
 - Gemeindegrenzen
 - Stromfreileitung
 - Transalpine Ölleitung (TAL)
 - Gasleitung
- Planung**
- Neubaustrecke
 - Brücke mit Widerlager
 - Gewässerrumlegung
 - Rückbau Bestandsstreckengleis
 - OBW Tunnel offene Bauweise
 - BBW Tunnel bergmännische Bauweise
 - Wanne / Trogbauwerk
 - Einhäusung
- Trassierungsangaben beziehen sich auf die Streckenachse (Kilometrierungsachse).
Angaben zu bestehenden Leitungen ohne Gewähr.

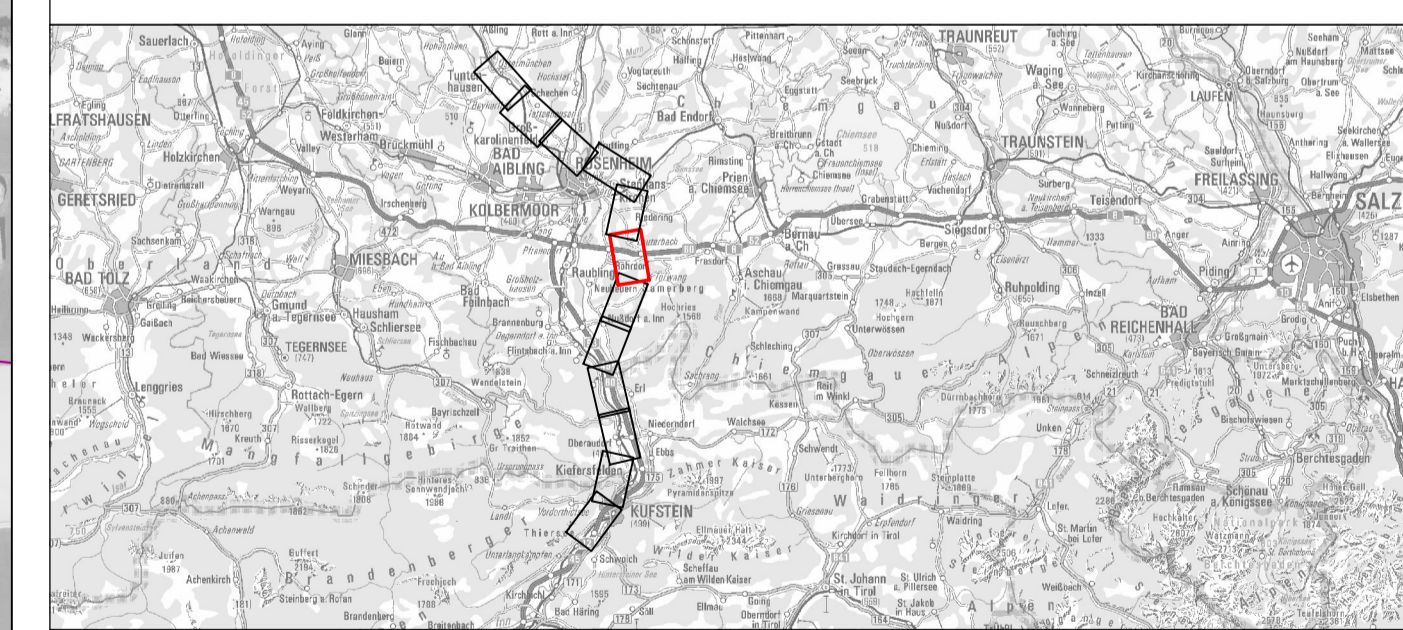
Quellen Kartenhintergrund:
Bayerische Vermessungsverwaltung, Nr. 771
© BEV 2017, N 36811/2017



Kofinanziert von der Fakultät „Connecting Europe“ der Europäischen Union
Anlage Nr. 02-05-09

SCAN-MED-CORRIDOR
BRENNER-NORDZULAUF
ABSCHNITT
SCHAFTENAU - OSTERMÜNCHEN

TRASSENENTWICKLUNG UND TRASSEN AUSWAHL
PHASE 4: TRASSENENTWICKLUNG



Inhalt Trasse Variante Violett 1 Lageplan km 26,2 - km 31,1	Höhen- und Koordinatensystem DHHN 12 / DHDN
	Maßstab 1:5.000
Projektkilometer -	DHHN 12 / DHDN
Auftraggeber: IPBN IPBN Gb IUF Consulting Engineers Austria GmbH Josef-Wild-Str. 16 D-81529 München	Auftraggeber: ÖBB INFRA DB NETZE
Datum: 31.03.2021	OBB-Infrastruktur AG GB Projekte Neu-Ausbau Pl. Troil/Vorarlberg 1 Industriestraße 1 A-6134 Vomp
	DB Netz AG Infrastrukturprojekte Süd ABS/NBS 36 Brenner-Nordzulauf Prinzingerstraße 5 D-83022 Rosenheim

EGPR_4_ET_LP_050_07_02



\group\ll.com\inf\sub\projects\EGPR_4\cater\2_trassenentwicklung\050\lp\050_07_02_violett_1_5000.dwg