

**Legende**

- Trassenvariante Violett 1**
- Neubaustrecke (Lage an der Oberfläche; v=230km/h)
  - - - Neubaustrecke (Lage im Tunnel; v=230km/h)
  - Umlegung Bestandsstrecke (v≤160km/h)
  - ✕ Rückbau Bestandsstrecke
  - + Tunnelportal
  - | Brücke
  - Verknüpfungsstelle

**Administrative Grenzen**

- Staatsgrenze (D/A)

**Bestehende Infrastruktur**

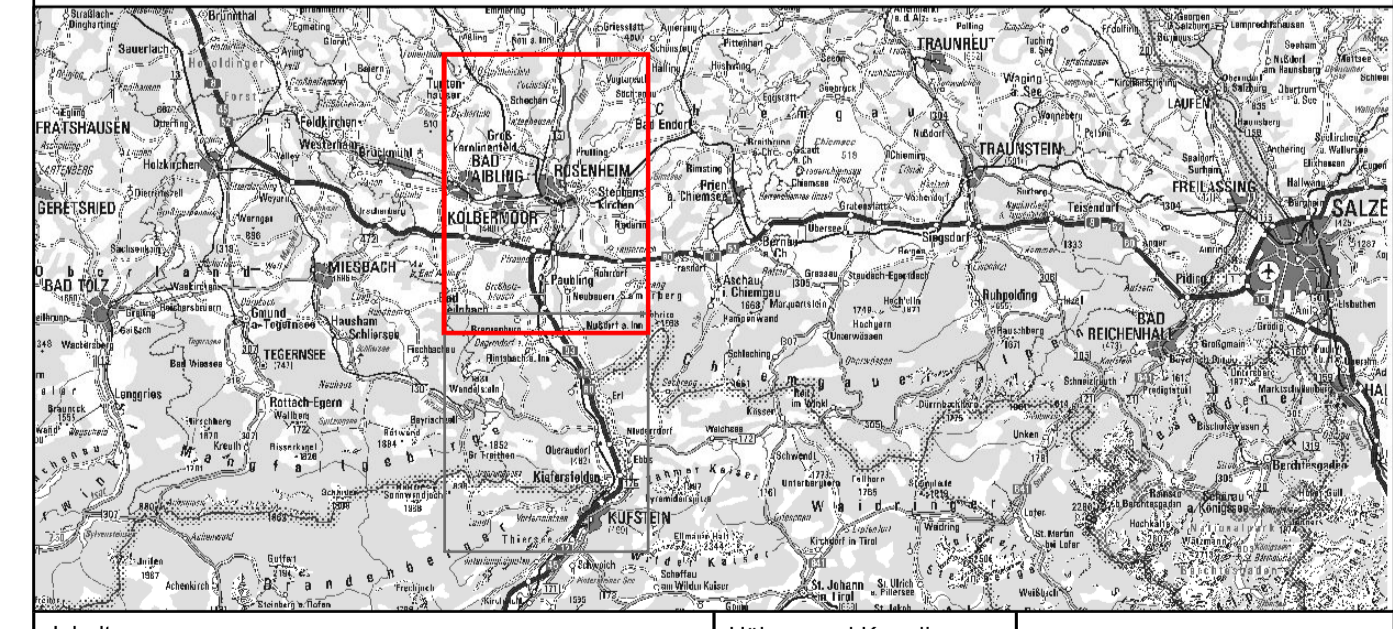
- Bahnlinie

Quellen Kartenhintergrund:  
 Bayerische Vermessungsverwaltung, Nr. 771,  
 © BEV 2017, N 36811/2017



**SCAN-MED-CORRIDOR**  
**BRENNER-NORDZULAUF**  
**ABSCHNITT**  
**SCHAFTENAU - OSTERMÜNCHEN**

TRASSENENTWICKLUNG UND TRASSenausWAHL  
 PHASE 4: TRASSENENTWICKLUNG



Inhalt	Höhen- und Koordinatensystem	DHRN 12 / DHDN Zone 4
Trasse Variante Violett 1, Übersichtskarte, Nord	Maßstab	1:25.000
	Projektkilometer	-

Auftraggeber / Planersteller:	<b>ÖBB INFRA</b> <b>DB NETZE</b>
-------------------------------	----------------------------------

**IPBN** IPBN GmbH, 85748 München, D-85748 München  
**ÖBB-Infrastruktur AG** ÖBB-Infrastrukturprojekte Süd, Industriestraße 1, A-6134 Vomp  
**DB Netz AG** Infrastrukturprojekte Süd, Prinzregentenstraße 5, D-83022 Rosenheim