

Legende

- Trassenvariante Türkis**
- Neubaustrecke (Lage an der Oberfläche; v=230km/h)
 - Neubaustrecke (Lage im Tunnel; v=230km/h)
 - Umlegung Bestandsstrecke (v<160km/h)
 - Rückbau Bestandsstrecke
 - Tunnelportal
 - Brücke
 - Verknüpfungsstelle

Administrative Grenzen

- Staatsgrenze (D/A)

Bestehende Infrastruktur

- Bahnlinie

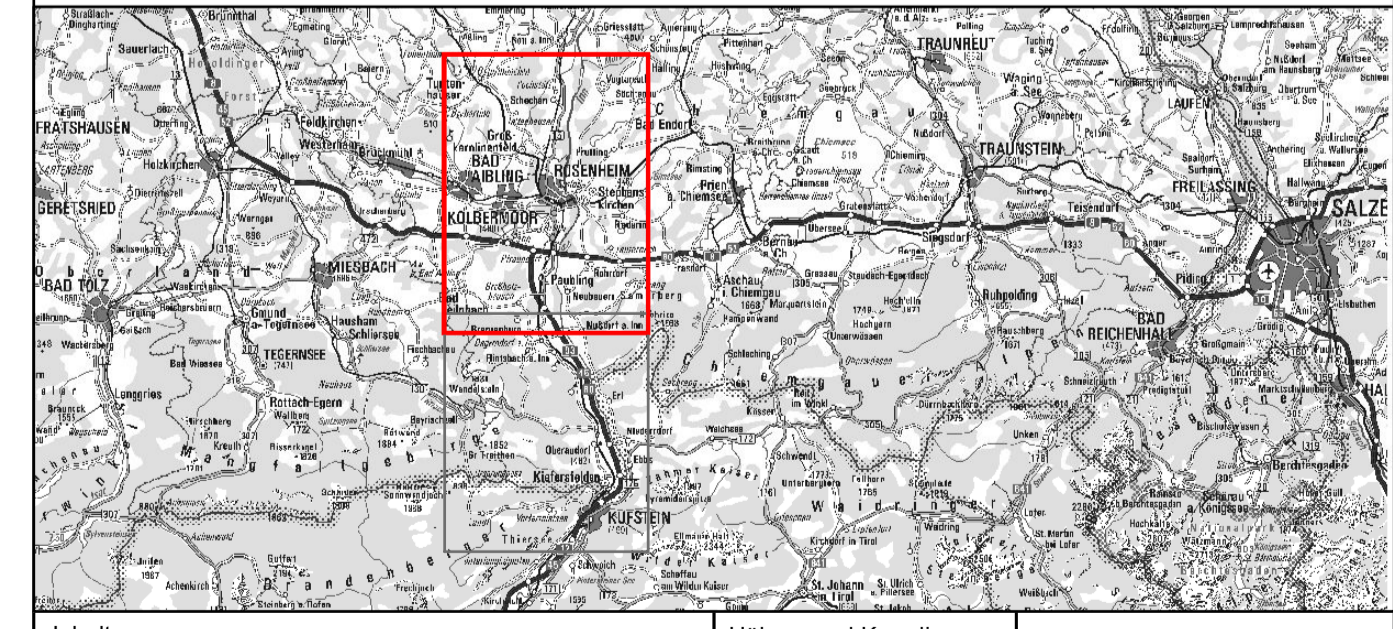
Quellen Kartenhintergrund:
 Bayerische Vermessungsverwaltung, Nr. 771.
 © BEV 2017, N 36811/2017



Konvention von der Fauna "Connecting Europe" der Europäischen Union Anlage Nr. 02-02-02

SCAN-MED-CORRIDOR
BRENNER-NORDZULAUF
ABSCHNITT
SCHAFTENAU - OSTERMÜNCHEN

TRASSENENTWICKLUNG UND TRASSENWAHL
 PHASE 4: TRASSENENTWICKLUNG



Inhalt	Höhen- und Koordinatensystem	DHRN 12 / DHDN Zone 4
Trasse Variante Türkis, Übersichtskarte, Nord	Maßstab	1:25.000
	Projektkilometer	-

Auftraggeber / Planersteller:	ÖBB INFRA DB NETZE
-------------------------------	----------------------------------

IPBN IPBN GmbH, 85384 München, D-81829 München
 ÖBB-Infrastruktur AG DB Netz AG
 GB Projekte Neu/Ausbau Infrastrukturprojekte Süd
 Pl. Trassenbauabschnitt 1 ABS-NBS 16 Brenner-Nordzulauf
 Industriestraße 1 Prinzregentenstraße 5
 A-6134 Vomp D-83022 Rosenheim