

Legende

- Trassenvariante Gelb**
- Neubaustrecke (Lage an der Oberfläche; v=230km/h)
 - Neubaustrecke (Lage im Tunnel; v=230km/h)
 - Umlegung Bestandsstrecke (v≤160km/h)
 - Rückbau Bestandsstrecke
 - Tunnelportal
 - Brücke
 - Verknüpfungsstelle

- Administrative Grenzen**
- Staatsgrenze (D/A)

- Bestehende Infrastruktur**
- Bahnlinie

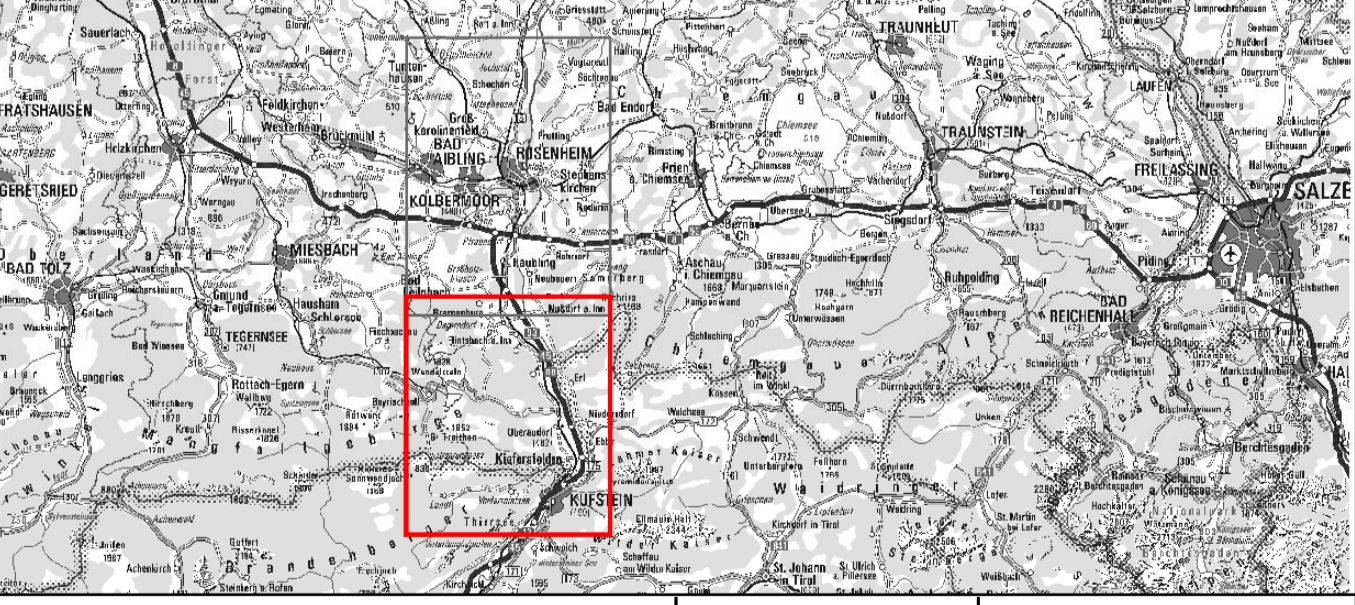
Bayerische Vermessungsverwaltung, Nr. 771,
© BEV 2017, N 36811/2017



Koffmandat von der Fachstelle „Coordinating Europe“ der Europäischen Union
Anlage Nr. 02-01-01

**SCAN-MED-CORRIDOR
BRENNER-NORDZULAUF
ABSCHNITT
SCHAFTARNAU - OSTERMÜNCHEN**

TRASSENTWICKLUNG UND TRASSENWAHL
PHASE 4: TRASSENTWICKLUNG



Inhalt	Trasse Variante Gelb, Übersichtskarte, Süd	Höhen- und Koordinatensystem	DHHN 12 / DHDN Zone 4
Maßstab	1:25.000	Projektkilometer	-
Auftragnehmer / Planer/Steuerer:	IPBN	Auftraggeber:	ÖBB INFRA DB NETZE
Datum:	31.03.2021	ÖBB-Infrastruktur AG GB Projekte Neu-/Ausbau PI, Tiroi/Vorarlberg 1 Industriestrieße 1 A-6134 Vomp	DB Netz AG Infrastrukturprojekte Süd ABS/NBS 36 Brenner-Nordzulauf Pionierzentrale 5 D-83022 Rosenheim

