



Legende

- Trassenvariante Blau**
- Neubaustrecke (Lage an der Oberfläche; v=230km/h)
 - - - Neubaustrecke (Lage im Tunnel; v=230km/h)
 - · - · - Umlegung Bestandsstrecke (v≤160km/h)
 - ✕ Rückbau Bestandsstrecke
 - + Tunnelportal
 - | Brücke
 - Verknüpfungsstelle

Administrative Grenzen

- Staatsgrenze (D/A)

Bestehende Infrastruktur

- Bahnlinie

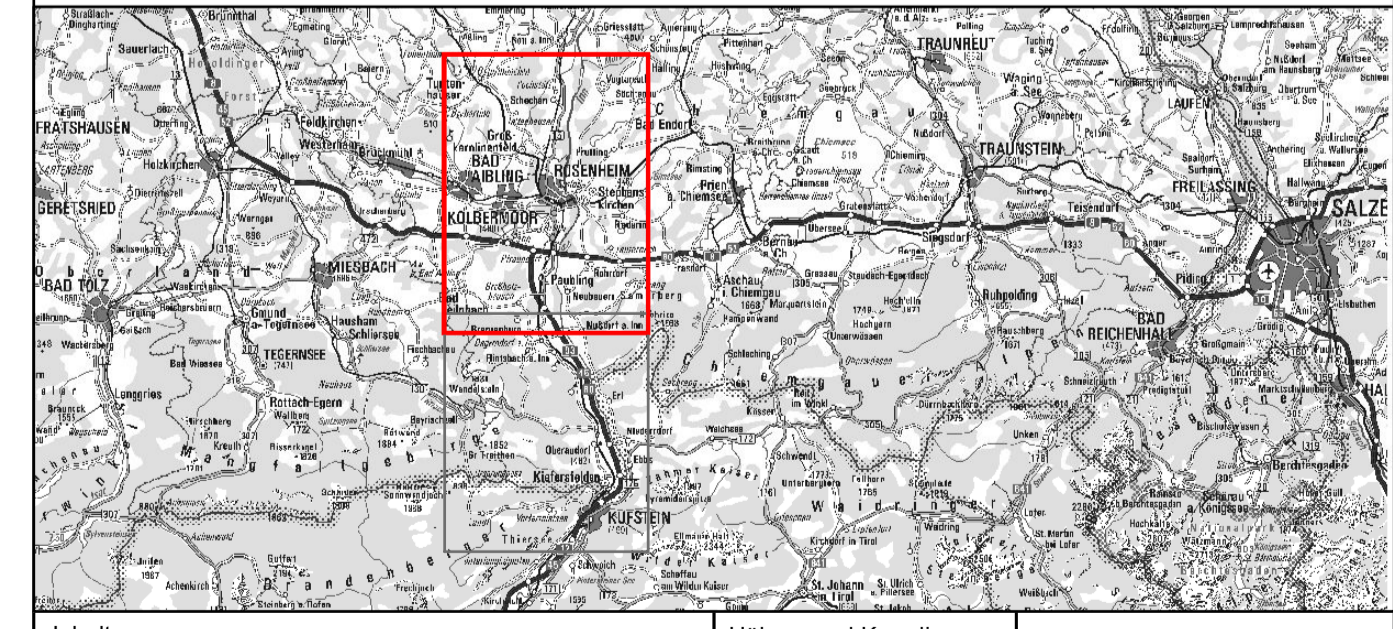
Quellen Kartenhintergrund:
 Bayerische Vermessungsverwaltung, Nr. 771.
 © BEV 2017, N 36811/2017



Konvention von der Faunaflora "Connecting Europe" der Europäischen Union Anlage Nr. 02-04-02

SCAN-MED-CORRIDOR
BRENNER-NORDZULAUF
ABSCHNITT
SCHAFTENAU - OSTERMÜNCHEN

TRASSENENTWICKLUNG UND TRASSENWAHL
 PHASE 4: TRASSENENTWICKLUNG



Inhalt	Höhen- und Koordinatensystem	DHRN 12 / DHDN Zone 4
Trasse Variante Blau, Übersichtskarte, Nord	Maßstab	1:25.000
	Projektkilometer	-

Auftraggeber / Planersteller:	ÖBB INFRA DB NETZE
-------------------------------	----------------------------------

IPBN IPBN GmbH, 85748 München, D-85748 München
ÖBB-Infrastruktur AG Infrastrukturprojekte Süd, Prinzregentenstraße 1, A-6134 Vomp
DB Netz AG Infrastrukturprojekte Süd, Prinzregentenstraße 5, D-83022 Rosenheim