

- Legende**
- Großtrassen**
 - Großtrasse (Lage an der Oberfläche; v=230km/h)
 - Großtrasse (Lage im Tunnel; v=230km/h)
 - Tunnelportal
 - Verknüpfungsstelle
 - Administrative Grenzen**
 - Staatsgrenze (D/A)
 - Bestehende Infrastruktur**
 - Bahnlinie
 - Autobahn

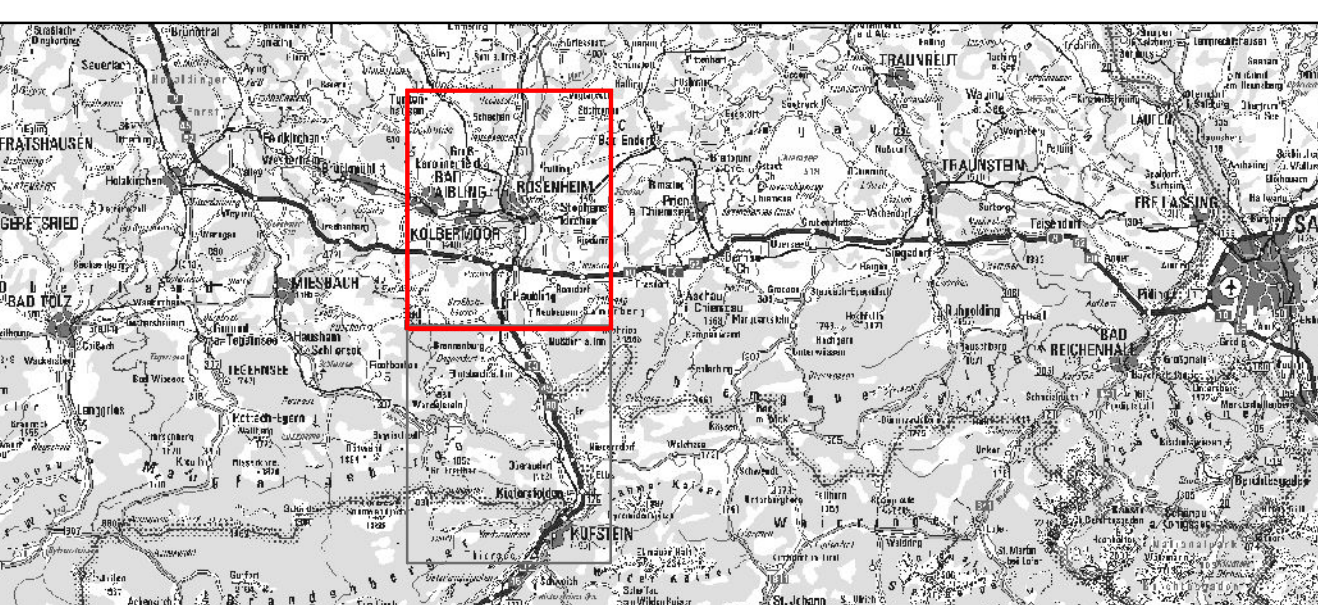
Quellen Kartenhintergrund:
 Bayerische Vermessungsverwaltung, Nr. 771,
 © BEV 2017, N 36811/2017

0 2.5 km

N

Anlage Nr. 2-02

SCAN-MED-CORRIDOR
BRENNER-NORDZULAUF
 ABSCHNITT
 NBS GROßKAROLINENFELD
 GRENZE D/A (- KUFSTEIN)
 RAUMORDNUNGSVERFAHREN



Inhalt	2-02 Lageplan Variante Gelb - Nord	Höhen- und Koordinatensystem	DHNM 12 / DHDN Zone 4
		Maßstab	1:25.000
		Projektkilometer	-
Auftragnehmer / Planer/Steiler:	Auftraggeber:		
<small>IPBN Ingenieurbüro Planung Brenner Nordzulauf</small>		<small>DB Netz AG Großprojekte Regionalbereich Süd (ING-S-B) Planungsstellen: S D 83022 Rosenheim</small>	
Datum: 26.05.2020			